

NEW!

11SS

ローラチェーン



チェーンピッチ **3.7465**

SUS304 仕様で耐食性抜群

《使用用途》

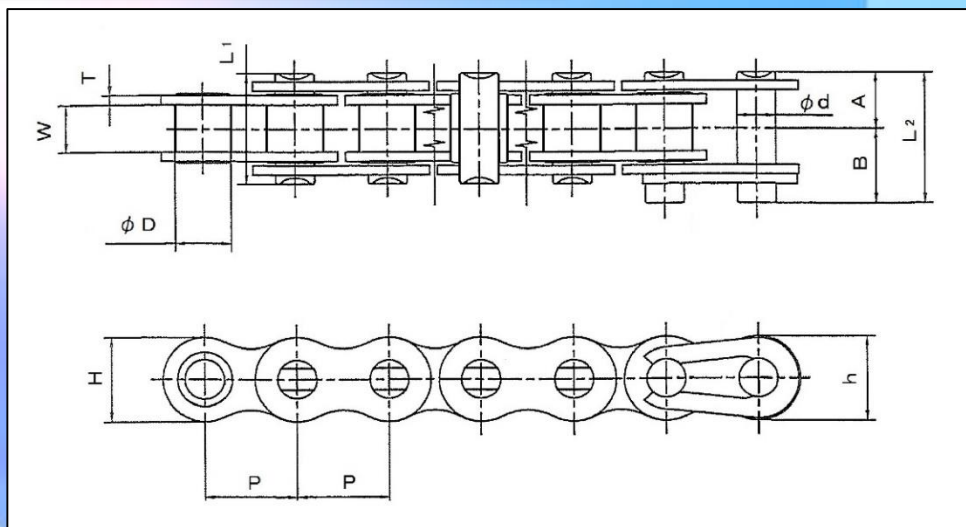
医療関係機器

事務機器

プラモデル等

その他

スプロケットもご用意できます。



寸法表

[単位: mm]

KCM チェーン 番号	ピッチ P	内リンク 内幅 W	ローラ 外径 D	ピン					リンクプレート			最大 許容張力 kN(kgf)
				外径 d	A	B	(A+A) L1	(A+B) L2	厚さ T	幅 H	幅 h	
11SS	3.7465	1.83	*2.285	1.57	2.28	3.1	4.56	5.38	0.38	3.5	3.5	0.05 (5)

(注)*印はブシュ径を表します。

定尺は 134 リンク

概略重量: 0.052kg/m

11SS の継手リンクはクリップ形で2面カシメになります。 OLは製作しておりません。

11SS ローラチェーンは、潤滑油を塗油しています。



加賀工業株式会社 URL <http://www.kcm.co.jp/>

本社: 〒331-0812 埼玉県さいたま市北区宮原町1丁目65-1 ☎048-663-2061(代) FAX:048-651-6720

工場: 〒949-8726 新潟県小千谷市真人町丁1216番地 ☎0258-81-3015(代) FAX:0258-81-3021