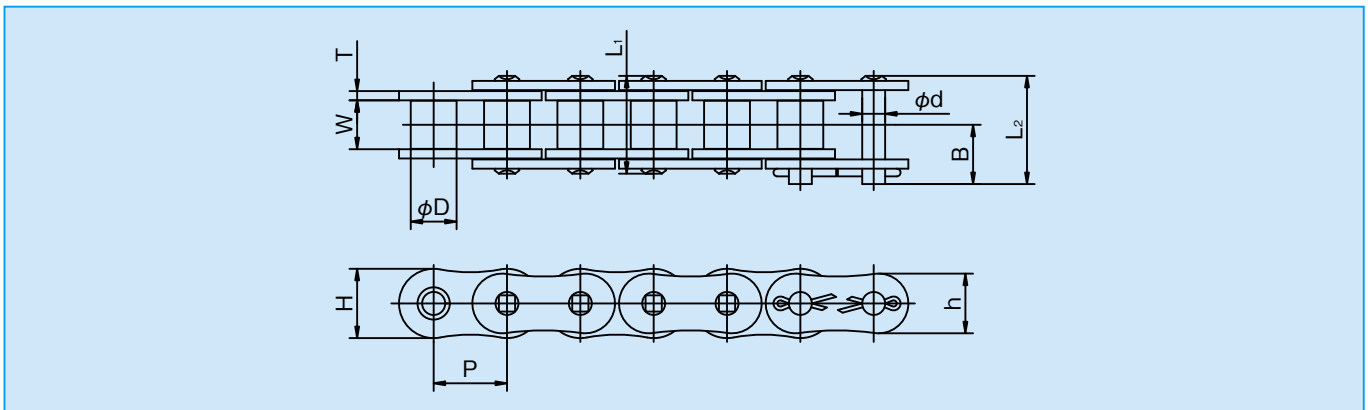


K.C.M.“LL(Long Life) シリーズ”は部品の材質及びリンクプレート形状の追求など、疲労強度向上を究めたローラチェーンです。



○寸法表

[単位：mm]

K.C.M チェーン番号	ピッチ P	内リンク 内幅 W	ローラ 外径 D	ピン				リンクプレート			平均引張強さ kN (kgf)	最大許容張力 kN (kgf)	概略 質量 (kg/m)	1ユニット の リンク数
				径 d	B	L ₁	L ₂	厚さ T	幅 H	幅 h				
KCM 80LL	25.40	15.88	15.88	7.94	19.30	32.40	35.50	3.2	24.0	20.6	84.3(8,600)	18.63(1,900)	2.81	120
KCM 100LL	31.75	19.05	19.05	9.54	23.17	40.45	43.40	4.0	30.0	25.8	127.5(13,000)	30.40(3,100)	4.26	96
KCM 120LL	38.10	25.40	22.23	11.11	28.62	50.45	53.85	4.8	36.0	31.0	191.2(19,500)	39.23(4,000)	6.30	80
KCM 60HLL	19.05	12.70	11.91	5.96	17.05	28.70	31.40	3.2	18.0	15.5	56.9(5,800)	12.75(1,300)	1.79	160
KCM 80HLL	25.40	15.88	15.88	7.94	20.90	35.60	38.70	4.0	24.0	20.6	98.1(10,000)	20.59(2,100)	3.29	120
KCM 100HLL	31.75	19.05	19.05	9.54	24.67	43.45	46.40	4.8	30.0	25.8	147.1(15,000)	32.36(3,300)	4.88	96
KCM 120HLL	38.10	25.40	22.23	11.11	30.25	53.70	57.10	5.6	36.0	31.0	196.1(20,000)	42.17(4,300)	6.94	80

(注)：“LL”シリーズのチェーンはリベット形で製作しております。
 : 継手リンクのプレートは圧入式で、割ピン形になります。
 : オフセットリンクは製作しておりません。
 : **スプロケット** KCM標準スプロケットがご使用になれます。