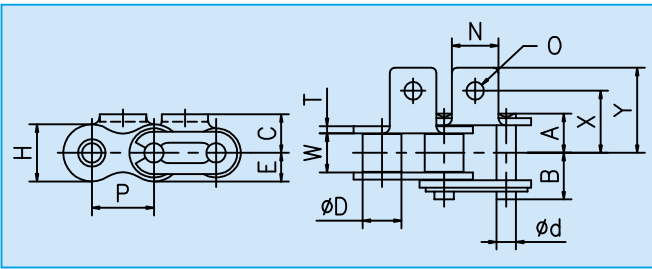


高精度に加工されたアタッチメント付ローラチェーンです。小形コンベヤ用として、小ピッチで高精度に搬送する場合に最適です。

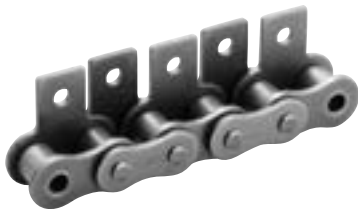
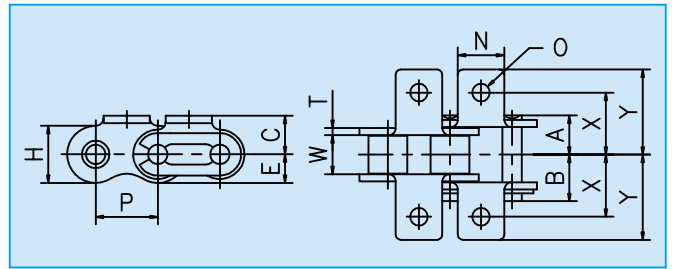
## 標準アタッチメント



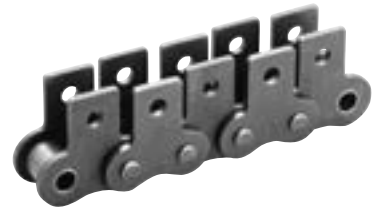
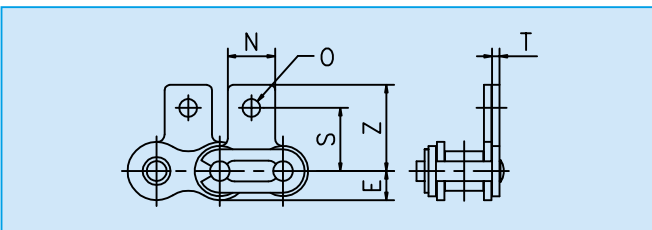
A-1 アタッチメント



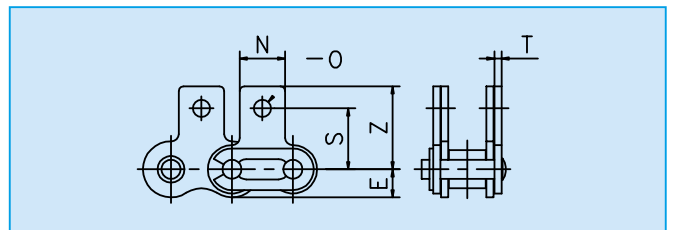
K-1 アタッチメント



SA-1 アタッチメント



SK-1 アタッチメント



○寸法表

[単位: mm]

K.C.M チェーン番号	ピッチ P	内リンク 幅 W	ローラ 外径 D	ピン			リンクプレート		標準・ラストップ(N)			ステンレス(SS)		1ユニット の リンク数
				径 d	A	B	厚さ T	幅 H	平均引張強さ kN (kgf)	最大許容張力 kN (kgf)	概略質量 (kg/m)	最大許容張力 kN (kgf)	概略質量 (kg/m)	
KCM 25	6.35	3.18	*3.30	2.31	3.80	4.80	0.75	5.8	4.1 ( 425)	0.64 ( 65)	0.15	0.12 ( 12)	0.16	480
KCM 35	9.525	4.78	*5.08	3.59	5.77	7.10	1.25	8.8	10.2 ( 1,040)	1.52 ( 155)	0.33	0.26 ( 27)	0.33	320
KCM 40	12.70	7.95	7.92	3.97	8.07	9.53	1.5	11.7	17.2 ( 1,750)	2.65 ( 270)	0.61	0.44 ( 45)	0.63	240
KCM 50	15.875	9.53	10.16	5.09	10.17	11.60	2.0	14.6	27.9 ( 2,850)	4.31 ( 440)	1.01	0.69 ( 70)	1.04	192
KCM 60	19.05	12.70	11.91	5.96	12.7	14.15	2.4	17.5	39.5 ( 4,000)	6.28 ( 640)	1.49	1.03 (105)	1.50	160
KCM 80	25.40	15.88	15.88	7.94	16.15	19.20	3.2	23.0	68.6 ( 7,000)	10.69 (1,090)	2.50	1.77 (180)	2.62	120
KCM 100	31.75	19.05	19.05	9.54	20.1	23.05	4.0	28.9	106.9 (10,900)	17.06 (1,740)	3.85	2.55 (260)	4.09	96
KCM 120	38.10	25.40	22.23	11.11	25.2	28.6	4.8	35.0	149.1 (15,200)	23.93 (2,440)	5.66	—	—	80

(注): 80以上の継手リンクは割ピン形です。\*印はブッシュ径を表わします。

○寸法表

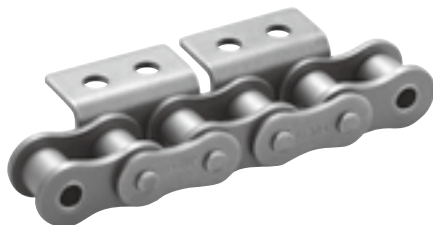
[単位: mm]

K.C.M チェーン番号	ア タ ッ チ メ ン ト									アタッチメント1ヶ所当たり付加質量(kg)	
	N	O	E	C	X	Y	S	Z	A, SA-1	K, SK-1	
KCM 25	5.6	3.4	2.9	4.75	7.15	10.7	7.95	11.9	0.0003	0.0006	
KCM 35	7.9	3.4	4.4	6.35	9.5	13.8	9.5	14.25	0.0009	0.0018	
KCM 40	9.5	3.6	5.8	7.9	12.7	17.4	12.7	17.3	0.0014	0.0028	
KCM 50	12.7	5.2	7.3	10.3	15.9	22.3	15.9	22.3	0.0032	0.0062	
KCM 60	15.9	5.2	8.8	11.9	19.05	27.2	18.3	26.3	0.0056	0.012	
KCM 80	19.1	6.8	11.5	15.9	25.4	35.2	24.6	34.2	0.013	0.026	
KCM 100	25.4	8.7	14.4	19.8	31.75	44.7	31.8	44.1	0.025	0.050	
KCM 120	28.6	10.3	17.5	23.0	38.1	52.5	36.55	50.9	0.038	0.076	

(注): ステンレス製も共通寸法です。

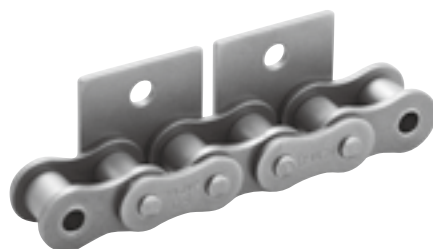
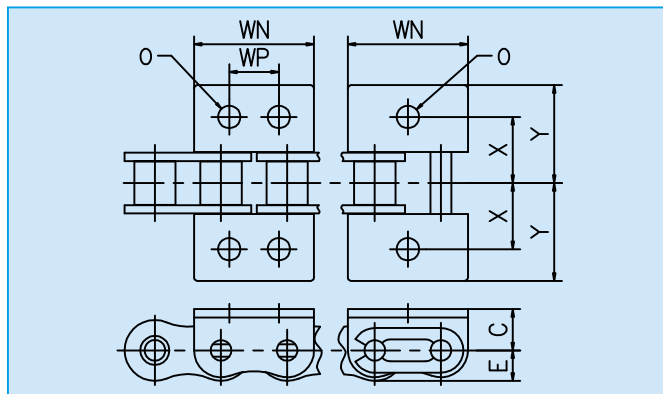
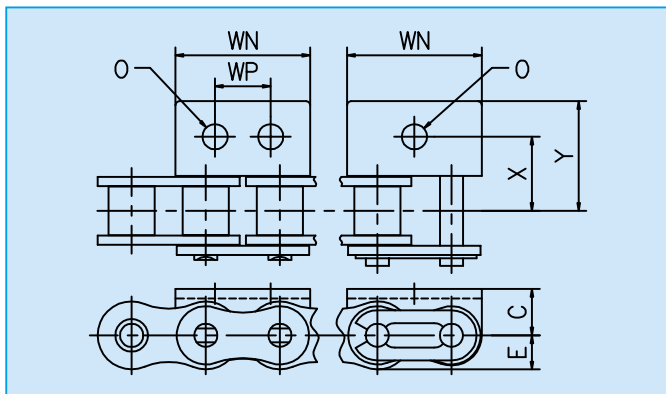
標準アタッチメントの幅を広げたアタッチメントです。スラット・金具などが大きい場合にご使用下さい。

## ワイドアタッチメント



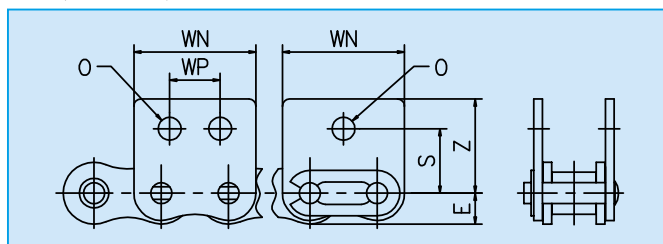
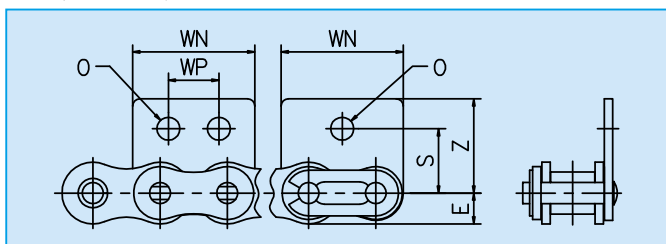
WA-1、WA-2アタッチメント

WK-1、WK-2アタッチメント



WSA-1、WSA-2アタッチメント

WSK-1、WSK-2アタッチメント



○寸法表

[単位: mm]

K.C.M チェーン番号	ア タ ッ チ メ ン ト									アタッチメント1ヶ所当たり付加質量(kg)		内リンクの時
	WN	WP	O	E	C	X	Y	S	Z	WA, WSA	WK, WSK	
<b>KCM 40</b>	23.0	9.5	4.5	5.8	7.9	12.7	17.4	12.5	17.3	0.003	0.006	24.4
<b>KCM 50</b>	28.8	11.9	5.5	7.3	10.3	15.9	23.0	15.9	22.6	0.007	0.014	30.475
<b>KCM 60</b>	34.6	14.3	6.6	8.8	11.9	19.05	28.2	18.30	26.7	0.013	0.026	36.55
<b>KCM 80</b>	46.1	19.1	9.0	11.5	15.9	25.4	36.6	24.6	35.4	0.030	0.060	48.4

(注): ステンレス製も共通寸法です。