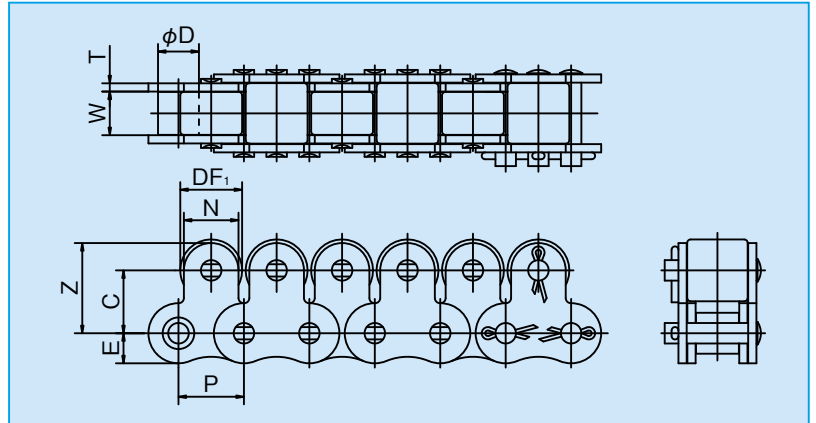
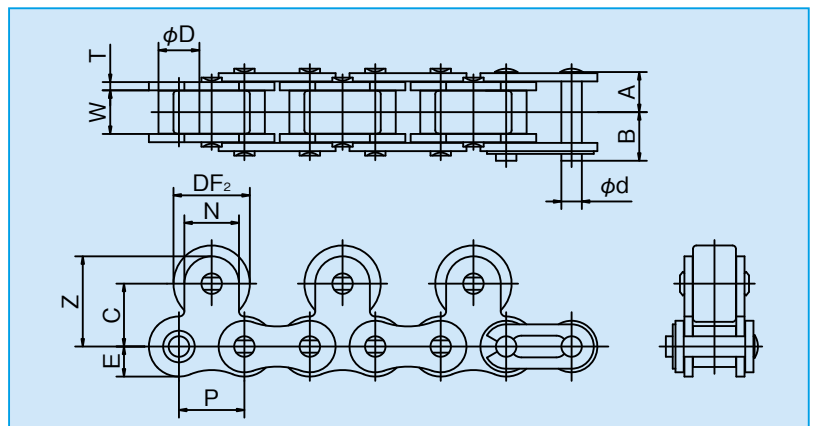
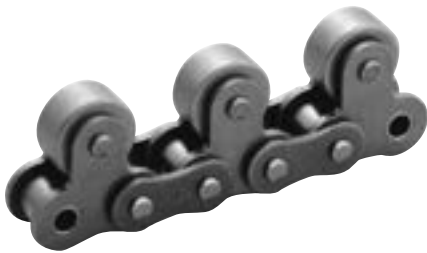


チェーンピッチの中心上部に搬送用ローラを取付けたチェーンで、サイドローラ付チェーン同様、搬送・アキュムレートが行えます。サイドローラ同様、トップローラ材質は標準スチール製、エンブラ製、ゴムタイヤ製が用意されています。

トップローラの取付間隔が、1Pの場合



トップローラの取付間隔が、2Pの場合

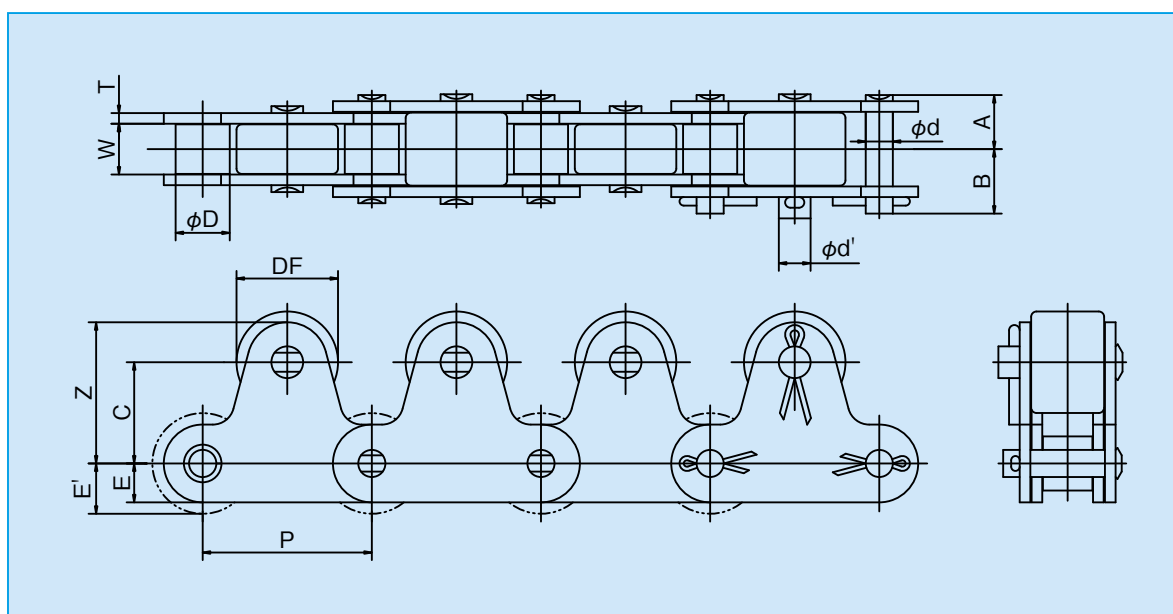


○寸法表

[単位: mm]

K.C.M チェーン番号	ピッチ P	内リンク 内幅 W	ローラ 外径 D	ピ ン			ア タ ッ チ メ ン ト						概 略 質 量(kg/m)			
				径 d	A	B	ト ッ プ ロ ー ラ		C	Z	N	E	ス チ ー ル 製		エ ン ブ ラ 製	
							DF ₁	DF ₂					1P	2P	1P	2P
KCM 40	12.70	7.95	7.92	3.97	8.07	9.48	11.0	15.88	12.7	17.45	9.5	5.9	1.83	1.41	0.92	0.85
KCM 50	15.875	9.53	10.16	5.09	10.17	11.63	15.0	19.05	15.9	22.25	12.7	7.3	2.39	2.18	1.56	1.38
KCM 60	19.05	12.70	11.91	5.96	12.70	14.20	18.0	22.23	18.3	26.25	15.9	8.8	3.60	3.18	2.30	2.03
KCM 80	25.40	15.88	15.88	7.94	16.15	19.25	24.0	28.58	24.6	34.15	19.1	11.5	6.09	5.27	3.90	3.44
KCM 100	31.75	19.05	19.05	9.54	20.10	23.05	30.0	39.69	31.8	44.50	25.4	14.5	9.30	8.85	6.06	5.41

(注): トップローラの許容荷重は、59頁を参照して下さい。
: 80以上の継手リンクは、割ピン形になります。



○寸法表

[単位: mm]

K.C.M チェーン番号	ピッチ P	内リンク 内幅 W	ローラ 外径 D	ピン			アタッチメント				アタッチメント 1ヶ所当たり付加 質量 (kg)
				径 d (d')	A (A')	B (B')	DF	C	Z	E (E')	
KCM C2040	25.40	7.95	7.92	3.97	8.02	9.53	15.88	15.0	21.0	5.9	0.021
KCM C2042			15.88	(5.09)	(8.3)	(10.2)				(7.9)	
KCM C2050	31.75	9.53	10.16	5.09	10.15	11.60	19.05	19.0	26.5	7.3	0.038
KCM C2052			19.05	(5.96)	(10.35)	(13.05)				(9.5)	
KCM C2060H	38.10	12.70	11.91	5.96	14.25	15.75	22.23	23.0	32.0	8.8	0.080
KCM C2062H			22.23	(7.94)	(14.4)	(17.55)				(11.1)	
KCM C2080H	50.80	15.88	15.88	7.94	17.7	20.8	28.58	29.0	40.5	11.5	0.165
KCM C2082H			28.58	(11.11)	(17.9)	(22.2)				(14.3)	
KCM C2100H	63.50	19.05	19.05	9.54	21.72	24.68	39.69	35.4	49.7	14.5	0.340
KCM C2102H			39.67	(14.28)	(22.02)	(27.43)				(19.8)	

(注): Rローラ形のチェーンでご使用のときはスプロケットにご注意下さい。

: トップローラの許容荷重は、59頁を参照して下さい。

: C2080以上の継手リンクは、割ピン形になります。